

# 题目（三号，加粗，宋体）（有基金的添加\*上标）

xxx<sup>1</sup>, xxx<sup>2</sup>, xxx<sup>3\*</sup>

(xx医院<sup>1</sup>xx科; <sup>2</sup>xx科, 湖南 岳阳, 414000; <sup>3</sup>xx医院, 湖南 长沙, 410013) (楷体, 五号)

**摘要（黑体，五号）：**目的（楷体，小五，加粗） xx（小五，楷体）方法 xx结果 xx结论xx

**关键词（黑体，五号）：**胃癌; 肠外营养（小五，楷体，分号隔开）

**中图分类号：** **文献标识码：**

## 英文标题（三号，Times New Roman，加粗）

ZHANG San<sup>1</sup>, LI Fugui<sup>2</sup>(姓: 全大写, 名: 首字母大写)

英文单位（小五，Times New Roman，斜体）

**Abstract:** (Times New Roman, 五号) 内容（小五，Times New Roman）

**Keywords:** (Times New Roman, 五号) Gastric cancer; Individual parenteral nutrition; (首字母大写, 小五, Times New Roman)

## 前言（黑体，四号）

正文(五号, 宋体)

### 1 一级标题（黑体，四号）

正文（宋体，五号）

.....

#### 1.1 二级标题（黑体，小四号）

正文（宋体，五号）

.....

1.1.1 三级标题（黑体，五号） 正文（与三级标题之间空一格，宋体，五号）

---

\*基金项目: 基金名称: , 项目编号: , 课题名称: 。(请提供课题证明)

作者简介: 姓名: , 性别: , 学历: , 职称: , 研究方向: 。

\*通信作者: 姓名: , 性别: , 学历: , 职称: , 研究方向: 。

注意事项:

- 1、所有统计值的符号: 斜体, 举例: 均数±标准差( $\bar{x} \pm s$ ),  $t$ ,  $\chi^2$ , ( $P>0.05$ );
- 2、量的单位格式: 举例:  $100 \text{ g mL}^{-1}$  (数字与单位之间空格, 1个阿拉伯数字宽);
- 3、文中引用参考文献的上标 (请参考格式: xxx<sup>[1-2]</sup>.....。xxxxxx<sup>[3-5,8]</sup>);
- 4、文中第一次出现的英文缩写请标明相应的英文全称, 如: 肠外营养 (parenteral nutrition, PN);
- 5、数字修约: 同一类量的数值应保持有效数位一致, 举例: “腹泻、脱发的发生率分别为 12.8%、10.89%” 中, 两个数值应都修约到一位小数 (12.8%、10.9%) 或两位小数 (12.80%、10.89%)。
- 6、图表示例: 正文 XXXXX (表 1、图 1、图 2)。

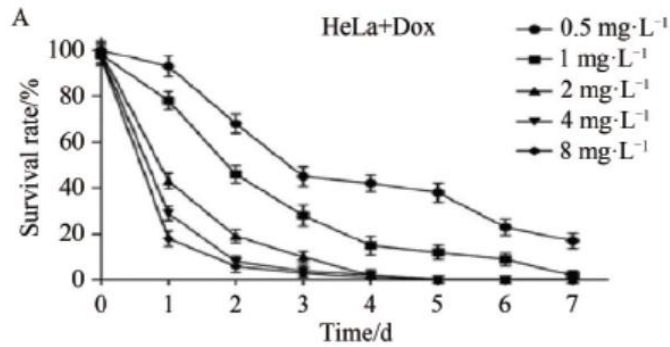
表 1 表题 XXX (小五, 宋体)

Tab.1 XXX (小五, Times New Roman)

组别 (表中的内容为宋体, 小五)	ALC/%		ALB/(g L <sup>-1</sup> )		PA/(g L <sup>-1</sup> )		TP/(g L <sup>-1</sup> )	
	治疗前	治疗后	治疗前	治疗后	治疗前	治疗后	治疗前	治疗后
对照组								
干预组								
<i>t</i>								
<i>P</i>								

注: (小五, 宋体) 注意表头的格式 (量的名称/单位符号)。

Note: (小五, Times New Roman) .



注: (宋体, 小五) 注意横坐标与纵坐标标目的格式 (量的名称/单位符号), 数字与单位符号之间空格。

Note: Time New Rom, 小五

图 1 宋体, 小五

Fig. 1 Time New Rom, 小五

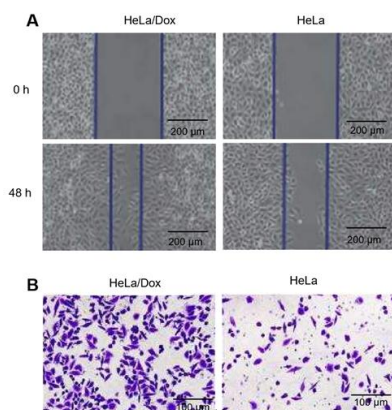


图2 宋体, 小五

Fig.3 Time New Rom, 小五

参考文献 (黑体, 五号)

[1] 谢晖, 陈桂媛, 赵一奇, 等. hsa-miR-133a 在人食管鳞状细胞癌细胞株中的表达及其生物信息学分析[J]. 肿瘤防治研究, 2013, 40(11): 1018-1021. DOI: 10.3971/j.issn.1000-8578.2013.11.002.

[2] RAZA A, SOOD (姓氏) G K (名字的首字母缩写). Hepatocellular carcinoma review: current treatment, and evidence-based medicine [J]. World J Gastroenterol, 2014, 20(15): 4115-4127. DOI: 10.3748/wjg.v20.i15.4115.

[3] 北京市人民政府办公厅.关于转发北京市企业投资项目核准暂行实施办法的通知:京政办发[200537 号 [A/OL]. (2005-07-12)[2011-07-12].[http://china.findlaw.cn/fagui/p\\_1/39934.html](http://china.findlaw.cn/fagui/p_1/39934.html).

[4] FRESE K S,KATUS H A, MEDER B. Next-generation sequencing: from understanding biology to personalized medicine[J/OL]. Biology, 2013, 2(1): 378-398[2013-03-19]. <http://www.mdpi.com/2079-7737/2/1/378>. DOI: 10.3390/biology2010378.

[5] 雷光春.综合湿地管理:综合湿地管理国际研讨会论文集[C].北京:海洋出版社, 2012.

[6] 白书农.植物开花研究[M]//李承森.植物科学进展.北京:高等教育出版社,1998:146-163.

[7] 库恩.科学革命的结构:第4版[M].金吾伦,胡新和,译.2版.北京:北京大学出版社, 2012.

[8] International Federation of Library Association and Institutions. Names of persons: national usages for entry in catalogues[M]. 3rd ed. London: IFLA International Office for UBC, 1977.

[9] 中华人民共和国国务院新闻办公室.国防白皮书:中国武装力量的多样化运用 [R/OL].(2013-04-16)[2014-06-11].[http:// www.mod.gov.cn/affair/2013-04/16/content\\_4442839.htm](http://www.mod.gov.cn/affair/2013-04/16/content_4442839.htm).

[10] 吴云芳.面向中文信息处理的现代汉语并列结构研究[D/OL].北京:北京大学, 2003[2013-10-14]. <http://thesis.lib.pku.edu.cn/dlib/List.asp?lang=gb&type=Reader&DocGroupID=4&DocID=6328>.

[11] CALMS R B. Infrared spectroscopic studies on solid oxygen[D]. Berkeley: Univ. of California, 1965.

[12] 张凯军.轨道交通及高速轨道交通紧急安全制动辅助装置:201220158825.2[P].2012-04-05.

[13] 国家环境保护局科技标准司.土壤环境质量标准:GB 15616—1995[S/OL].北京:中国标准出版社, 1996:2-3[2013-10-14].<http://wenku.baidu.com/view/b950a34b767f5acfac7cd49.html>.

批注 [C1]: A 表示参考文献类型为档案, OL 表示电子资源的载体类型为联机网络, (2005-07-12)为引文修改日期, [2011-07-12]为引用日期

批注 [C2]: 专著中析出的文献

批注 [C3]: R 表示参考文献的类型为报告

批注 [C4]: D 表示学位论文

批注 [C5]: P 表示专利